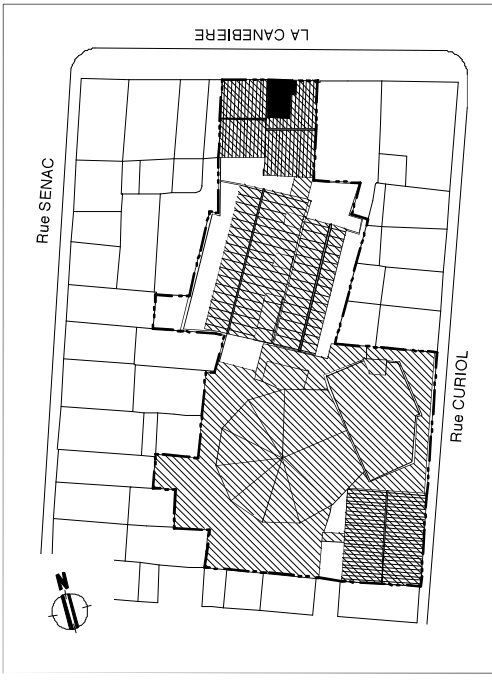
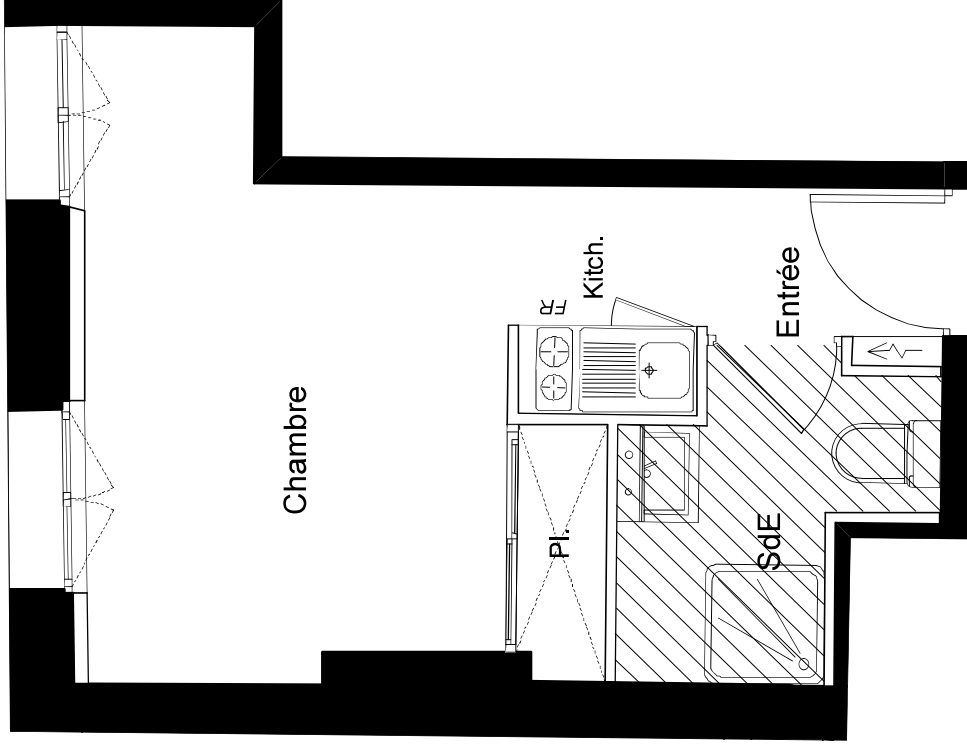


KAUFMAN BROAD

Residence Campus Canebière

21 avril 2010



1P - C 404


ETAGE 4

SURFACES HABITABLES

Chambre + Entrée + Kitch + Pi	15,20 m ²
Salle d'eau	3,60 m ²

TOTAL HABITABLE **18,80 m²**



 Zone de faux-plafond



NOTA: La société se réserve le droit d'apporter des modifications dues à des impératifs d'ordre techniques ou administratifs