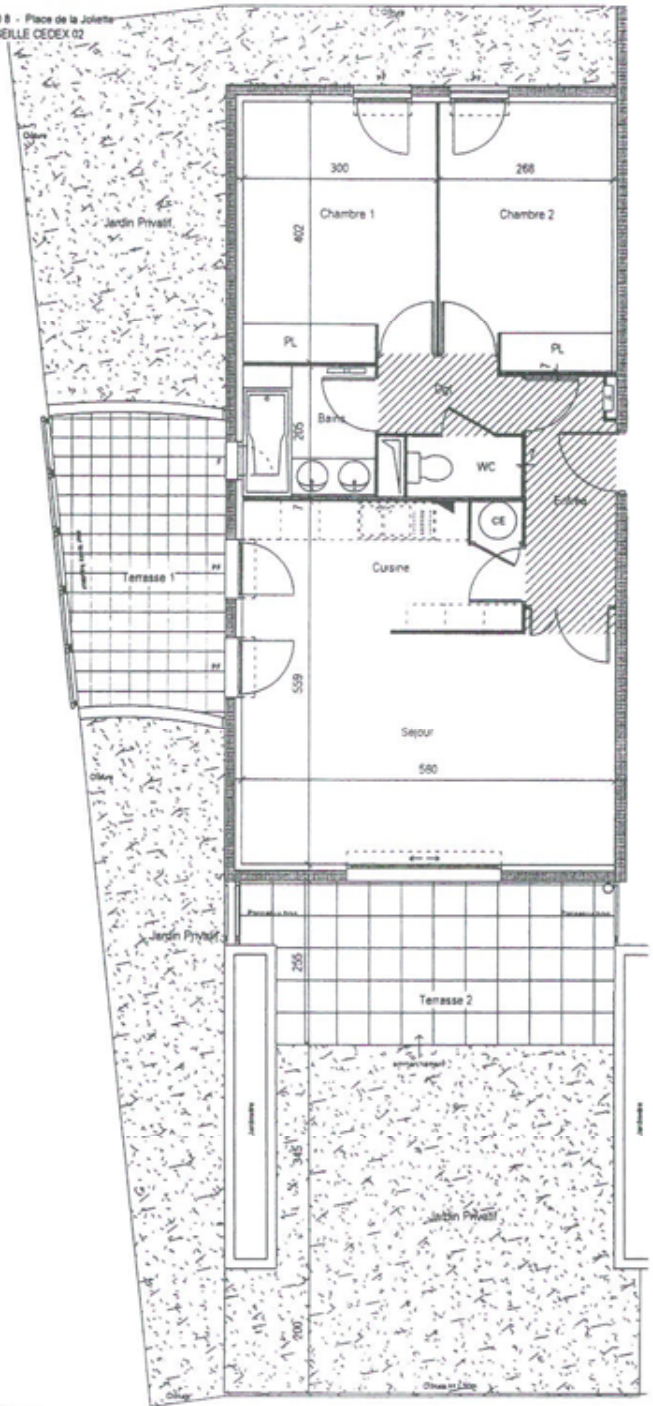


*habibi*



Faux-plafond 



24/04/07

Des modifications sont susceptibles d'être apportées à ce plan en fonction des nécessités techniques de la réalisation.  
La figuration de l'électroménager et des meubles n'est que de l'illustration à caractère non contractuel.  
La surface peut varier en fonction des techniques choisies, de l'établissement des plans d'exécution et des normes techniques.  
La hauteur des seuils de porte-fenêtre est faite par les règles de construction et la mise en oeuvre d'étanchéité selon les plans architecte.

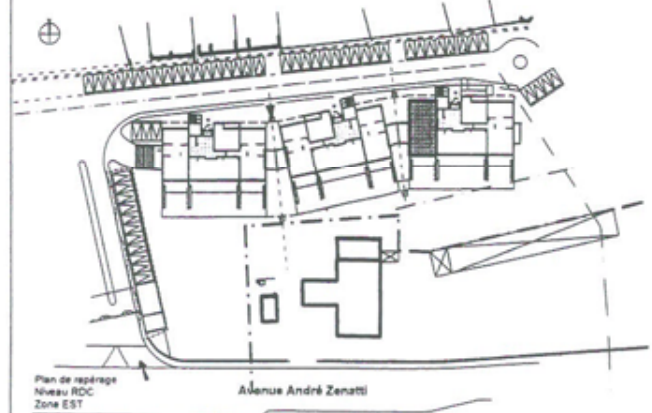
# Le Domaine du Large

Avenue Andre Zenatti - 13009 MARSEILLE

N° G04	T3	Bâtiment G	RDC
--------	----	------------	-----

## TABLEAU DE SURFACES

DESIGNATION	SURFACE
Séjour	21,20 m <sup>2</sup>
Cuisine	8,66 m <sup>2</sup>
Entrée	5,39 m <sup>2</sup>
Chambre 1 + PL	11,90 m <sup>2</sup>
Chambre 2 + PL	10,84 m <sup>2</sup>
Dgt	2,57 m <sup>2</sup>
Bains	4,20 m <sup>2</sup>
WC	1,69 m <sup>2</sup>
<b>Total Habitable</b>	<b>66,45 m<sup>2</sup></b>
Terrasse 1	10,86 m <sup>2</sup>
Terrasse 2	14,00 m <sup>2</sup>
Jardin	75,00 m <sup>2</sup>



 Atelier 9 Architectes Urbanistes Associés