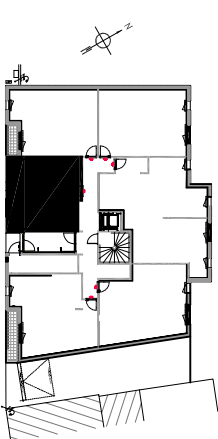


32 , rue du Breil - 44100 NANTES

LOCALISATION Rez de Chaussée



Bat.	N° Appartement	Type :
	03	T2

SURFACES HABITABLES	
ENTREE	3.45 m²
SEJOUR	14.17 m²
CUISINE	3.86 m²
CHAMBRE	12.09 m²
Sde + Wc	5.70 m²

SURFACE HABITABLE TOTALE	39.27 m²
--------------------------	----------

PLAN DE VENTE	29 Avril 2011
---------------	---------------

NOTA :  
LE PRESENT DOCUMENT EST ETABLI SUR LA BASE DU DOSSIER D'EXECUTION ET POURRA SUBIR DES ADAPTATIONS DIMENSIONNELLES, TECHNIQUES ET D'ORGANISATION AFIN DE REpondRE AUX CONTRAINTES INDUITES PAR LES ETUDES DETAILLEES D'EXECUTION.  
LES POUTRES, POTEAUX, SOFFITES ET FAUX-PLAFONDS N'APPARAISSENT DONC PAS SYSTEMATIQUeMENT.  
LES ELEMENTS DE MOBILIER, MEUBLES ET PLANS DE TRAVAUX, NE SONT PLACES QU'A TITRE INDICATIF.

Fenêtre

Porte-fenêtre

Soffite ou faux-plafond

Tableau électrique

Volee roulant

Ballon Eau Chaude

baie coulissante

Accessibilité P.M.R. Grille Callépolis

VR