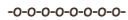
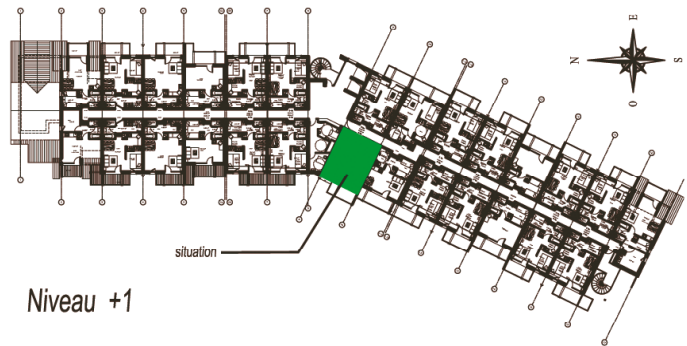


COMMUNE DES ORRES
ZAC DU BOIS MEAN



CONSTRUCTION D'UNE RESIDENCE DE TOURISME

Appartement N° 115 : type 2 + coin montagne, 6 couchages



Niveau +1

Surface habitable (m²)

Entrée :	2.84 m ²
W.C. :	0.98 m ²
Coin repos :	6.55 m ²
Séjour :	16.74 m ²
Coin montagne :	4.00 m ²
Salle de bains :	2.56 m ²
TOTAL SURFACE HAB. :	33.67 m²

Balcon : 7.00 m²

Total des surfaces privées : 40.67 m²

MAITRE D'OUVRAGE :

SODETIM



MAITRE D'OEUVRE :

Philippe GAUTHIER
Architecte d.p.l.g.
05290 Vallouise

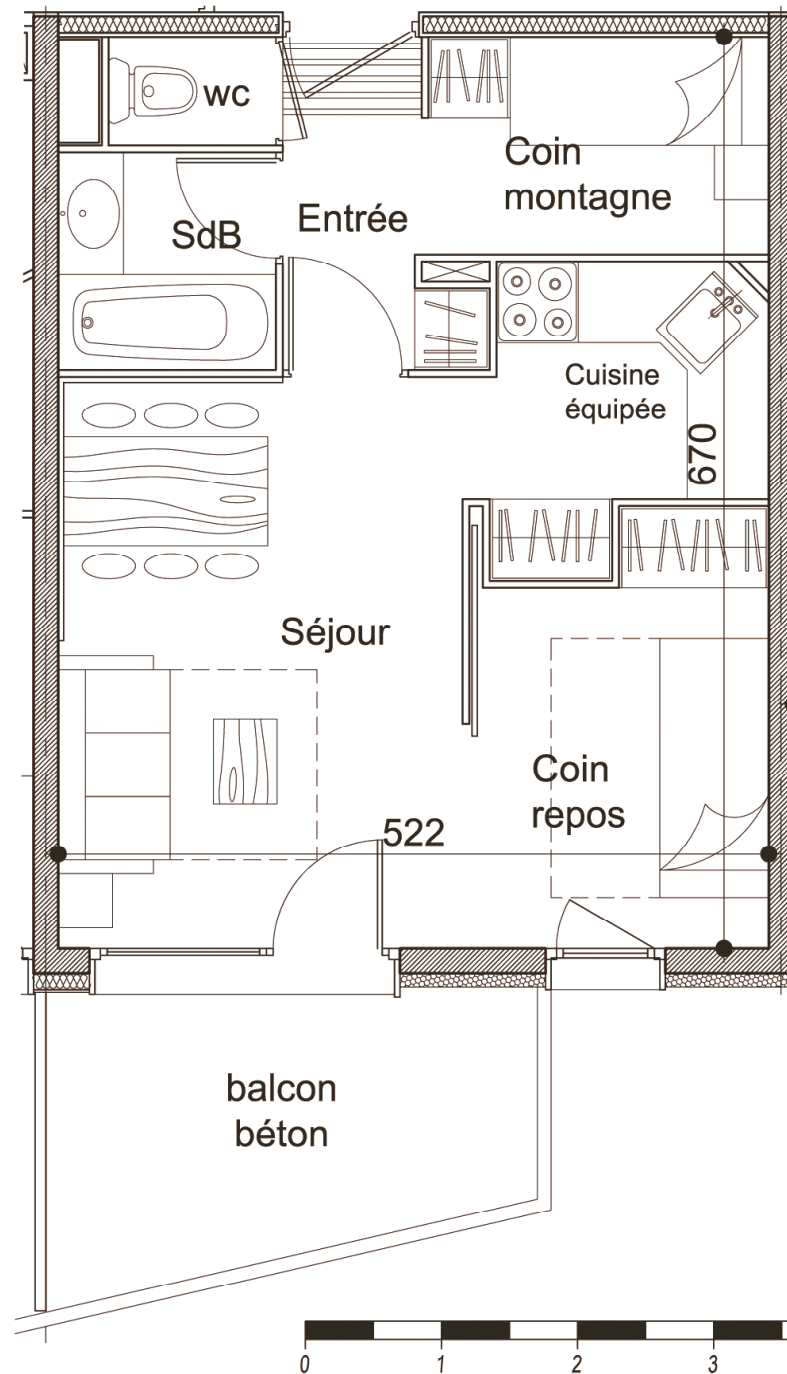
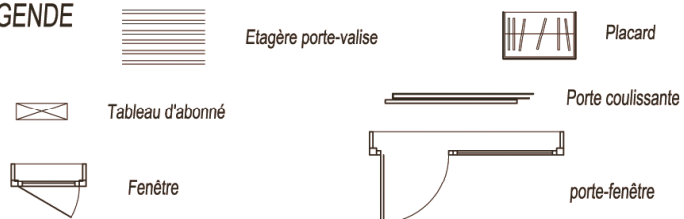
COMMERCIALISATION :

SELECTYS



N° tél. : 04 92 565 765
Site internet : www.selectys.com

LEGENDE



Nota : Les cotes et les surfaces sont susceptibles de légères modifications, pour tenir compte des contraintes éventuelles lors des travaux ou impératifs administratifs ou techniques