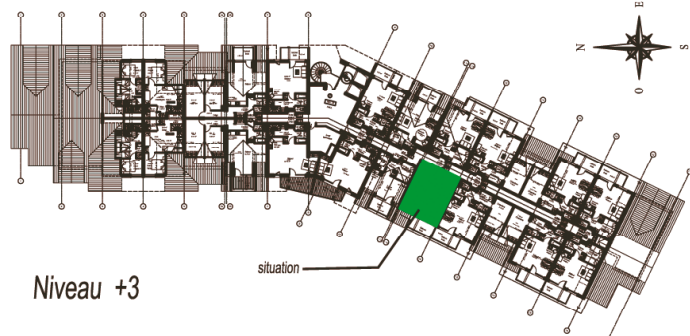


COMMUNE DES ORRES
ZAC DU BOIS MEAN

—o—o—o—o—o—o—

CONSTRUCTION D'UNE RESIDENCE DE TOURISME

Appartement N° 319 : type 1 + coin montagne, 4 couchages



Surface habitable (m²)

| | |
|-----------------------------|-----------------|
| Entrée : | 2.86 m² |
| Séjour : | 18.32 m² |
| Salle de bains : | 2.56 m² |
| wc : | 0.98 m² |
| Coin montagne : | 5.67 m² |
| TOTAL SURFACE HAB. : | 30.39 m² |

| | |
|----------------|---------|
| Balcon : | 5.60 m² |
| Ht. < 1.80 m : | 3.60 m² |

Total des surfaces privatives : 39.59 m²

MAITRE D'OUVRAGE :

SODETIM



MAITRE D'OEUVRE :

Philippe GAUTHIER
Architecte d.p.l.g.
05290 Vallouise

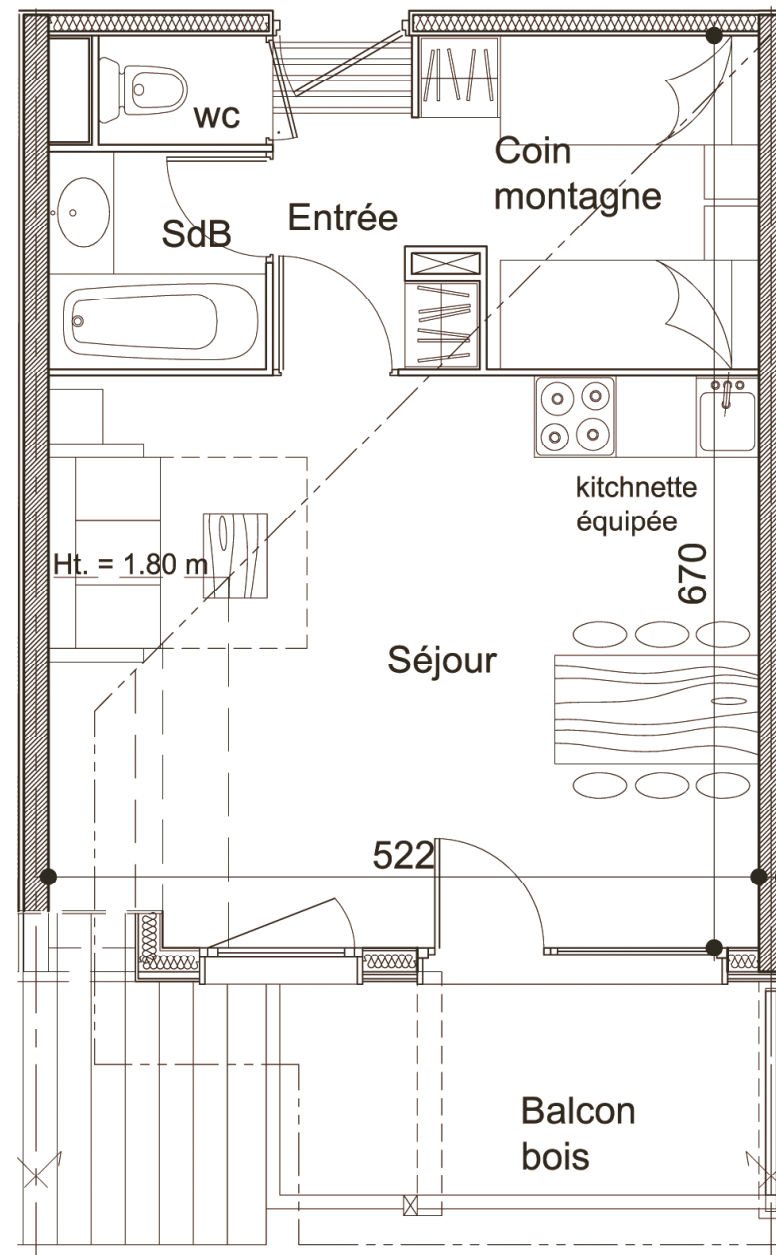
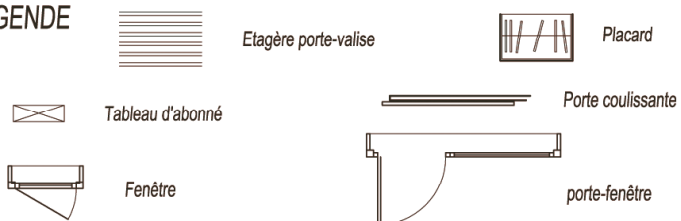
COMMERCIALISATION :



SELECTYS

N° tél. : 04 92 565 765
Site internet : www.selectys.com

LEGENDE



Nota : Les cotes et les surfaces sont susceptibles de légères modifications, pour tenir compte des contraintes éventuelles lors des travaux ou impératifs administratifs ou techniques