

NOTA : DES MODIFICATIONS SONT SUSCEPTIBLES D'ETRE APPORTEES EN FONCTION DES NECESSITES TECHNIQUES DE LA REALISATION, TANT EN CE QUI CONCERNE LES DIMENSIONS QUE L'EQUIPEMENT. LES SURFACES INDIQUEES SONT APPROXIMATIVES. LES RETOMBES, LES FAUX-PLAFONDS, AINSI QUE L'EMPLACEMENT DES EQUIPEMENTS SONT FIGURES A TITRE INDICATIFS. LES SURFACES HABITABLES SONT CONFORMES AU DECRET DU 23 MARS 1997 (Art4.1)

Résidence "Le Village"

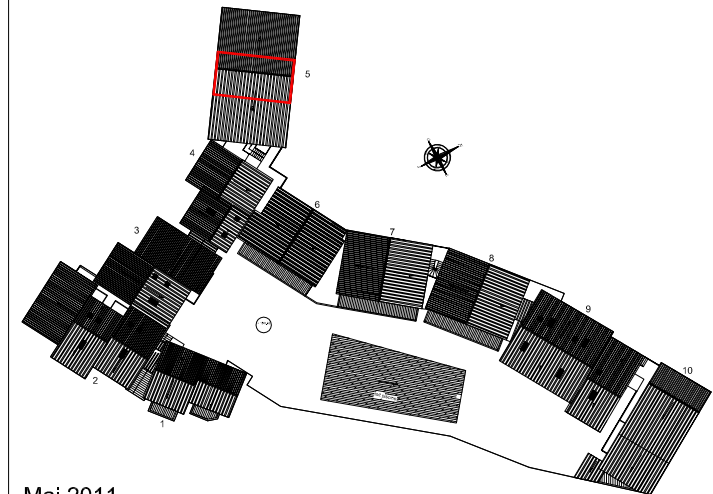
Lieu-dit Les Molanes
04 400 Uvernet Fours

LOGEMENT N° : **B5 32**

NIVEAU : 3

TYPE : 6 couchages

Les Surfaces Habitables	
Entrée	4,22 m ²
Chambre	7,34 m ²
Cabine	4,00 m ²
WC	1,35 m ²
Salle de bains - SDB -	2,51 m ²
Séjour et Cuisine	20,57 m ²
TOTAL	39,99 m²
Terrasse	9,30 m ²



Mai 2011